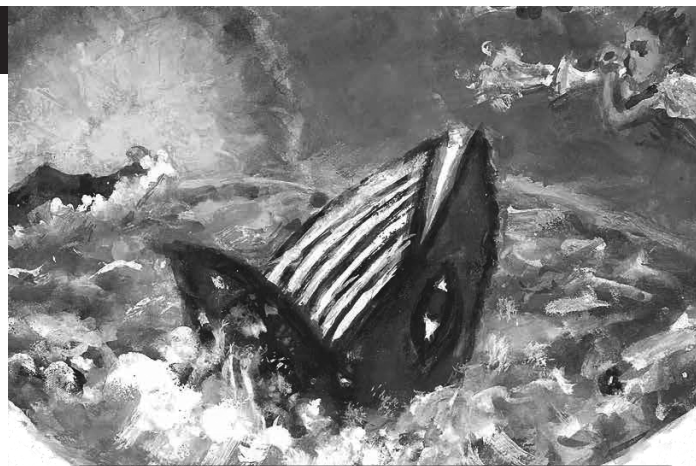


武蔵野 はらっぱ祭り 開催のお知らせ

第 33 回



武蔵野公園近隣の皆様方の温かいご支援をいただき、第 33 回目となる「武蔵野はらっぱ祭り」は、11月5日(土)と11月6日(日)の2日間にわたって開催いたします。今後もはらっぱ祭りが地域の祭りとして定着し、発展していけるように尽力していきたいと思っています。皆様の参加をおまちしています！

趣旨

都内では数少ない貴重な「はらっぱ」の自然の中で集い、多様な表現を認め合い、尊重する。豊かな自然に感謝しながら、地域と協同し、参加者みんなで作る祭りを目指す。

内容

子ども広場(遊び場) / 市民リサイクルバザー / 市民文化活動ブース / 展示(絵画・写真・造形・表現など) / はらっぱ音楽会 / 風ノ原市場(模擬店) / 交流会 / パフォーマンス広場

「カンパ」で「はらっぱ祭り大好き！」な
気持ちを寄せてください！

日時 11月5日(土)、6日(日)

10:00～19:00

●準備 11月3日(木休)、4日(金)

●片付け 11月7日(月)

会場 都立武蔵野公園の一部
(通称くじら山周辺)

★最近では自転車での来場者が増え、
駐輪場の管理に負担がかかっています。

近隣の方はなるべく**徒歩で**ご来場ください

主な注意事項

- 宿泊はできません
- 車での来場は一切できません
- マイカップ・マイ食器・マイ箸などをご持参ください
- ゴミは各自で家までお持ち帰りください
- 太鼓を叩くなど、大きな音を出さないように気をつけましょう

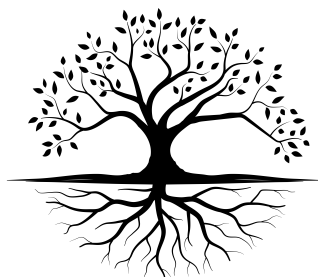
後援 / 小金井市教育委員会

今年の祭りは…

私は第一回から関わっていますが、元来の思いは、自由な発想を持ち寄り、表現し、遊ぶことができる、今までにない新しい「祭り」をやるということでした。イベントではない、「祭り」ということにごこだわっていたと思います。長い間開催でき、地域に認知され支持されるようになったことは、素晴らしいことだと思えます。一方で、大きくなったことで一部のスタッフに負担が増えているのも事実です。出店を交えての開催は、三年ぶりとなります。この機会に今年準備を二日取り、ゆったりと皆で作りたいと思います。準備からかたづけまで全ての日が「祭り」です。一日参加だけでもよいので、「一緒に祭りを始めましょう！ ヨーイ・ドン!! (はや)

渉外担当から

「武蔵野はらっぱ祭り」は、会場の小金井市や武蔵野公園の近隣にお住まいのみなさんから多くの用具をお借りしています。たとえばリヤカー。会場のくじら山下はらっぱには祭りの資材を搬入するうえで最低限の車輛しか公園内には入れない方針のため、祭りの備品や出店者が道具を運ぶうえでリヤカーが必需品になっていきます。長年なかよ町会の会長だった故田中兄一さんからは、祭りが開催できなかつた時期に多くのアドバイスと応援をいただきました。その後は丈夫な町会のリヤカーをお借りしていました。今年は十一月五・六日に祭りを開催できそうなので、このNEWSを持参したりポスティングをおこなっていきます。秋のはらっぱでお会いしましょう。(水由章)



「新しい」スタッフから

「みんなの祭り」

初めて「武蔵野はらっぱ祭り」に遊びに行ったのは第一回目か二回目か？ 武蔵野公園の木々の空間にこぢんまりしたステージをつくってアコースティックな音楽を奏でる人達がいる、ちょっとした模擬店もあったかな？ それから数年で驚くほどの人々が集まるお祭りに発展するなんて想像もしていなかった……それが膨らみすぎてパンクしてしまうことも!! そして有志の努力で再び開催にこぎつけたときは本当に嬉しく、ありがたいことだった。

そのころから何となく設営の手伝いに行くようになり、仲間も増えて私の年に一度の楽しみになった「武蔵野はらっぱ祭り」。東京でこんなに空が広く感じられて季節の移り変わりが楽しめる場所で、どんなお祭りになっていくのだろう？

素朴でもあの場所に集うことが何よりも大切なことなのかもしれない。(近所のおやじ)



出店担当から

ご無沙汰しております。皆様お元気ですか？ 世の中少々変わりましたが、はらっぱ祭りのスタッフやお店の皆さんは相も変わらず情熱たっぷり！ 準備も楽しんでおります。いつもは子供が走り回る草ボーボーのはらっぱ。それが活気あふれる市場に姿を変え、ロックサウンドが鳴り響く。その情景が何とも言えず好きです、エモいんです。まるで海外の移動遊園地のような（行ったことないですが）。一ファンとしても毎年楽しみにしています。今年は少し規模を縮小していますが、その分工夫を凝らしました。

新生はらっぱ祭り、今までとは一味違う景色を是非観に来てください！

(坂の上のMF)



はらっぱニュース

2022 Vol.1 (通巻 33 号) 2022 年 10 月 1 日発行

【発行・お問合せ先】 武蔵野はらっぱ祭り実行委員会事務局

Tel: 080-4322-8688 / Tel & Fax: 042-323-8753 (恒河舎)

Mail: moshi2@the-harappa.net

【Web サイト】 <http://the-harappa.net>

リサイクルバザー出店者募集中

「リサイクルバザー」の出店者を募集しています。販売できるのは家庭での不用品のみです。日程は 11/5(土)・11/6(日)・両日よりお選びください。出店協賛金は 1 日 2,000 円、両日 4,000 円です。
*車での搬入出はできません、近くの道に車を停めての搬入出もご遠慮願います。どうぞご協力をお願いいたします。

*お申し込みは下記の URL・QR コードよりお願いします。詳細はお申し込み後に出店担当よりお送りします。受付は 10/31(月)まで(適正規模に達し次第締め切ります)。

<https://forms.gle/Q87LHj6gzKcmrk2N8>

お問い合わせ

▶080-1265-4477 (藤井)



「多面体類 工藤定義の世界」DVD 発売中!

はらっぱ祭りのとき、くじら山のてっぺんにあった竹のドーム、覚えてますか？ どこから見ても星の形が見えてくるドームをつくっていたスタッフの工藤定義さんが亡くなって、もう 7 年。2020 年、コロナ災害のなか、カメラマンの神原さんが撮った工藤さんの多面体やはらっぱ祭りの写真とスタッフの演奏で DVD をつくろうと盛り上がり、有志でお金を出し合っ

てつくりました。エクペリのゆきちゃんやラヂオキッチンのみよみさんも加わった、山口晶バンドの工藤定義に捧ぐオリジナル曲や、ビッキーの口琴とホームメイを聴いていると、どっぷりはらっぱ祭りに浸かって酔っ払ってしまいそうになります。ぜひ一家に一枚! 頒価 2000 円。「はらっぱ祭り」の会場で購入するか、



info@mistral-japan.co.jp

までお問い合わせください。

(「多面体類 工藤定義の世界」制作チーム)

